

OLEK DO

///

Graphiste print,
signalétique
& multimédia

Designer éditorial
& graphique

réalisations
/// institution

le
book

OLEK DO

BIENNALE INTERNATIONALE DESIGN SAINT-ÉTIENNE 1/4



///
affiche
sauvage
multiformat

OLEK DO

BIENNALE INTERNATIONALE DESIGN SAINT-ÉTIENNE 2/4



plan guide in/out

Dans la ville & sur le territoire

Saint-Étienne, terre de design. C'est ce que la Biennale vous propose de (re)découvrir, en révélant les nombreux acteurs qui participent au rayonnement de Saint-Étienne avec la Biennale dans la ville et en résonance sur la Métropole et le Pôle Métropolitain. Musées, acteurs institutionnels ou culturels, commerces, établissements d'enseignement supérieur... Tous se mettent aux couleurs de la Biennale et vous proposent d'échanger autour de la thématique du terrain d'entente. Visitez une exposition, participez à un atelier, assistez à un défilé de mode, testez le mobilier urbain, autant de propositions qui rythment le mois de la Biennale. Créativité et convivialité sont au rendez-vous pour vous offrir des moments d'échanges privilégiés. Pour une heure ou tout un week-end, venez à la rencontre de ceux qui font le design.

Saint-Étienne, a land of design. The Biennale invites you to rediscover this topic by revealing the many players who participate in the influence of Saint-Étienne with the Biennale, within the city, the Metropolis, and the Metropolitan Division. Museums, institutional and cultural players, businesses, and higher education institutions... All take on the colors of the Biennale and offer the opportunity to share ideas around the theme of common ground.

You can visit an exhibition, participate in a workshop, attend a fashion show, test the street furniture of the city... Many ideas are offered all through the month of the Biennale. For it to allow moments of privileged, creative and user-friendly exchanges. For an hour or a whole weekend, come and meet design makers.

La Manufacture dans la ville

La Manufacture dans la ville est l'expression de la contribution des habitants à leur ville. Saint-Étienne comme site expérimental de la ville où chacun peut construire, réinventer et partager le commun urbain (Commissaire: Pascal Desfarges). Exposition « Manufacture dans la ville : la Cité contributive – Terrains d'entente d'hier, d'aujourd'hui et de demain »

▼ Mixeur, quartier créatif Manufacture: tiers lieu arts/sciences/design/entreprises, incubateur de projets créatifs www.le-mixeur.org

The Manufacture of the city represents the contribution of the inhabitants to their city. Saint-Étienne as an experimental site where everyone can contribute, create and share the common ground (Curator: Pascal Desfarges). Exhibition "Manufacture dans la ville : la Cité contributive – Terrains d'entente d'hier, d'aujourd'hui et de demain"

▼ Le Mixeur, Manufacture creative district: third place featuring arts/sciences/design/businesses, creative projects incubator www.le-mixeur.org

Un cocktail Biennale s'il vous plaît!

Prolonger l'expérience de la Biennale dans la ville et partager des moments festifs et conviviaux. Marc Breilliot, « Commissaire de cuisine » de la Biennale Internationale Design Saint-Étienne, a élaboré avec des restaurateurs partenaires, trois cocktails signature Biennale 2019 et la Wrappe, snack nomade pouvant être garni des saveurs du monde au bon vouloir des cuisiniers. Découvrez la liste des restaurateurs, cafés et partenaires sur www.biennale-design.com

In order to extend the Biennale experience in the city and share festive and sociable times, Marc Breilliot, the "Cuisine Curator" of the Biennale Internationale Design Saint-Étienne, has worked with partner restaurant owners to create three signature 2019 Biennale cocktails, and the Wrappe, a nomadic snack that can be filled with the flavors of the world at the whim of the cooks. Discover the list of partner restaurants and cafes on www.biennale-design.com

La Biennale dans les quartiers

L'établissement Public d'Aménagement de Saint-Étienne, acteur de la transformation urbaine de Saint-Étienne sur cinq quartiers, s'associe à la Biennale pour expérimenter de nouveaux usages et investir l'espace urbain sous des formes et des méthodes nouvelles.

À travers le design et l'aménagement urbain, il nous offre l'opportunité de voir la ville en mutation. www.epase.fr

The public establishment of urban planning of Saint-Étienne, actively involved in the urban transformation of five neighborhoods in Saint-Étienne, is associated with the Biennale to experiment new uses, take over the urban space with new forms and methods, and show the changing city through design and urban planning. www.epase.fr

La Biennale en résonance

La Biennale se décline partout sur le territoire, au-delà même des frontières de la Métropole stéphanoise. Musées, lieux de spectacles et de culture, centres sociaux, tous arboreront les couleurs de la Biennale.

Firminy

La Luce
NEMO LIGHTING
22.03 – 03.11
Cette exposition est organisée par Nemo Lighting et Le Site Le Corbusier, en collaboration avec la Fondation Le Corbusier et l'Archives Charlevoix. Elle présente la première fois, dans le cadre de la Biennale Internationale Design Saint-Étienne, l'exposition consacrée à la Luce, conçue par Nemo Lighting, est présentée à Firminy. Elle est composée de photographies, de vidéos, de documents d'archives, de prototypes, et d'œuvres originales. Elle est accompagnée d'un atelier de fabrication de prototypes, et d'un atelier de fabrication de prototypes. Elle est accompagnée d'un atelier de fabrication de prototypes, et d'un atelier de fabrication de prototypes.

▼ LA FORGE
25.03 – 22.04
Mise en lumière de la cheminée des Étaings. La Biennale se décline partout sur le territoire, au-delà même des frontières de la Métropole stéphanoise. Musées, lieux de spectacles et de culture, centres sociaux, tous arboreront les couleurs de la Biennale.

▼ USINE
ARCELOR MITTAL
25.03 – 22.04
Mise en lumière de la cheminée des Étaings. La Biennale se décline partout sur le territoire, au-delà même des frontières de la Métropole stéphanoise. Musées, lieux de spectacles et de culture, centres sociaux, tous arboreront les couleurs de la Biennale.

▼ AIRC
LE KIOSQUE
MÉTAPHYSIQUE
22.03 – 28.04
Exposition, sous forme d'installation thématique, présentée sur trois axes distincts. Elle est accompagnée d'un atelier de fabrication de prototypes, et d'un atelier de fabrication de prototypes.

▼ MATIÈRE
THÉÂTRE DU PARC
22.03 – 28.04
Exposition, sous forme d'installation thématique, présentée sur trois axes distincts. Elle est accompagnée d'un atelier de fabrication de prototypes, et d'un atelier de fabrication de prototypes.

▼ ÉVOLUTION
CHATEAU DE BOUTHEON
22.03 – 28.04
Exposition, sous forme d'installation thématique, présentée sur trois axes distincts. Elle est accompagnée d'un atelier de fabrication de prototypes, et d'un atelier de fabrication de prototypes.

▼ LA FORGE
25.03 – 22.04
Mise en lumière de la cheminée des Étaings. La Biennale se décline partout sur le territoire, au-delà même des frontières de la Métropole stéphanoise. Musées, lieux de spectacles et de culture, centres sociaux, tous arboreront les couleurs de la Biennale.

▼ LA FORGE
25.03 – 22.04
Mise en lumière de la cheminée des Étaings. La Biennale se décline partout sur le territoire, au-delà même des frontières de la Métropole stéphanoise. Musées, lieux de spectacles et de culture, centres sociaux, tous arboreront les couleurs de la Biennale.

▼ LA FORGE
25.03 – 22.04
Mise en lumière de la cheminée des Étaings. La Biennale se décline partout sur le territoire, au-delà même des frontières de la Métropole stéphanoise. Musées, lieux de spectacles et de culture, centres sociaux, tous arboreront les couleurs de la Biennale.

▼ LA FORGE
25.03 – 22.04
Mise en lumière de la cheminée des Étaings. La Biennale se décline partout sur le territoire, au-delà même des frontières de la Métropole stéphanoise. Musées, lieux de spectacles et de culture, centres sociaux, tous arboreront les couleurs de la Biennale.

▼ LA FORGE
25.03 – 22.04
Mise en lumière de la cheminée des Étaings. La Biennale se décline partout sur le territoire, au-delà même des frontières de la Métropole stéphanoise. Musées, lieux de spectacles et de culture, centres sociaux, tous arboreront les couleurs de la Biennale.

▼ LA FORGE
25.03 – 22.04
Mise en lumière de la cheminée des Étaings. La Biennale se décline partout sur le territoire, au-delà même des frontières de la Métropole stéphanoise. Musées, lieux de spectacles et de culture, centres sociaux, tous arboreront les couleurs de la Biennale.

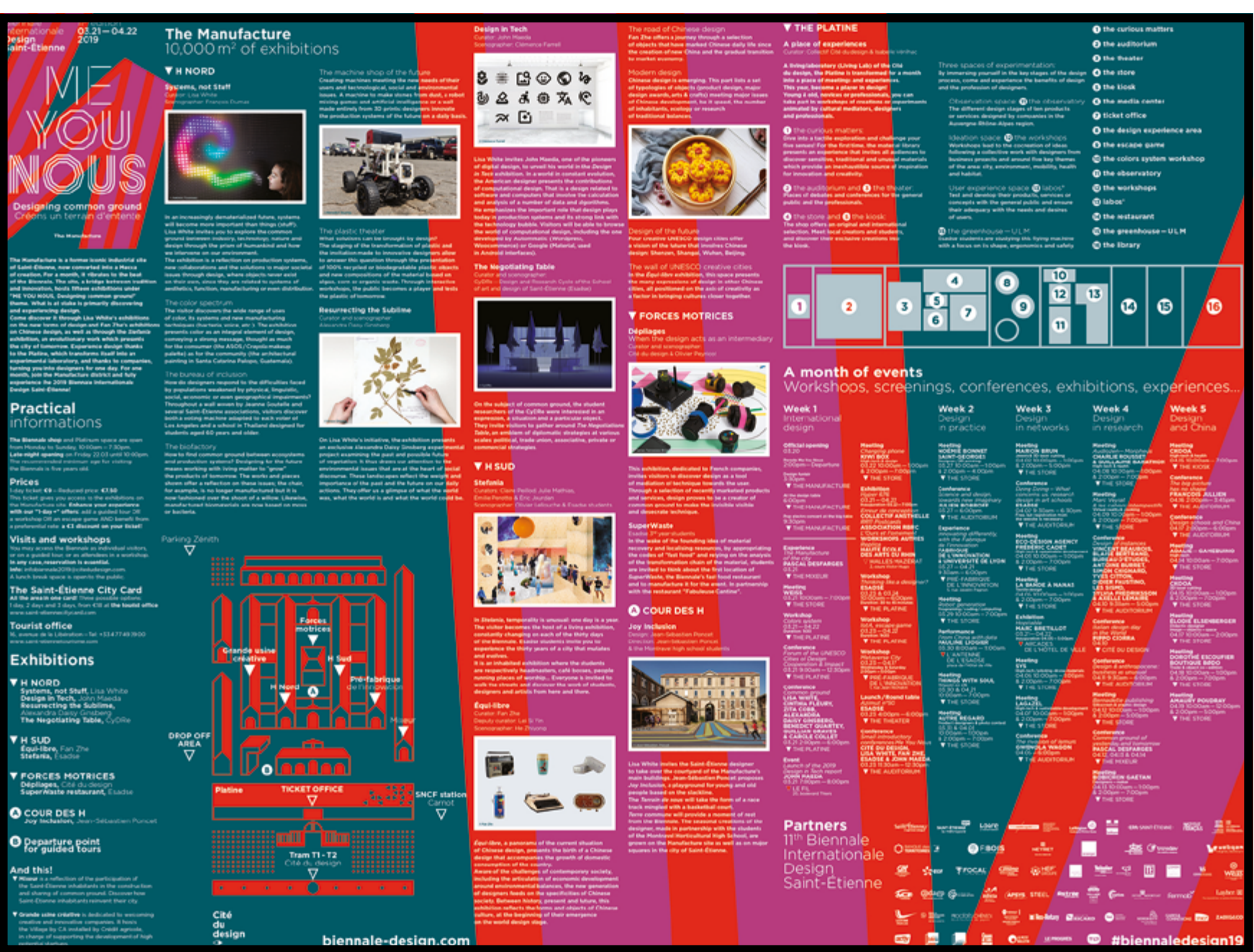
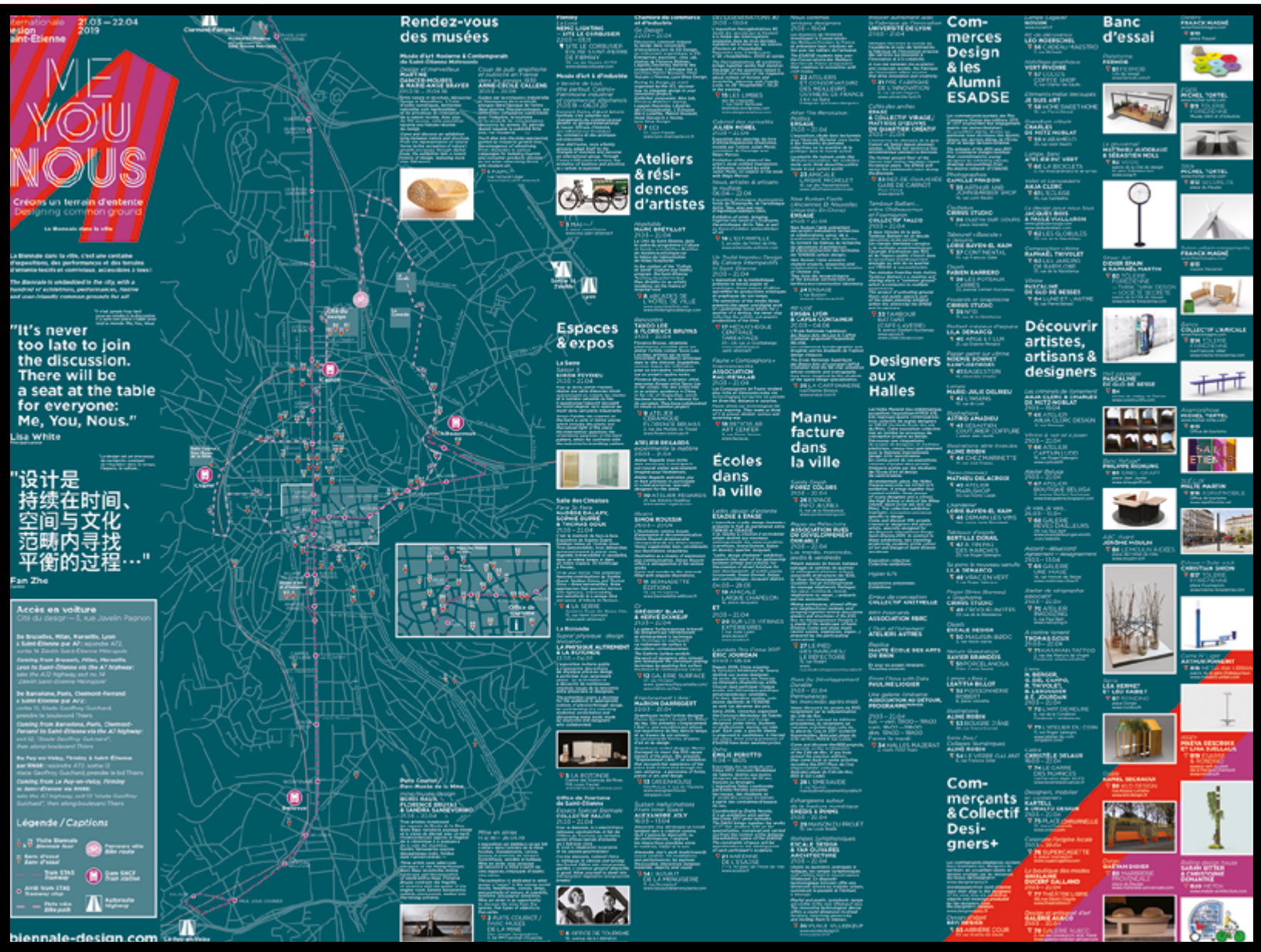
▼ LA FORGE
25.03 – 22.04
Mise en lumière de la cheminée des Étaings. La Biennale se décline partout sur le territoire, au-delà même des frontières de la Métropole stéphanoise. Musées, lieux de spectacles et de culture, centres sociaux, tous arboreront les couleurs de la Biennale.

▼ LA FORGE
25.03 – 22.04
Mise en lumière de la cheminée des Étaings. La Biennale se décline partout sur le territoire, au-delà même des frontières de la Métropole stéphanoise. Musées, lieux de spectacles et de culture, centres sociaux, tous arboreront les couleurs de la Biennale.

▼ LA FORGE
25.03 – 22.04
Mise en lumière de la cheminée des Étaings. La Biennale se décline partout sur le territoire, au-delà même des frontières de la Métropole stéphanoise. Musées, lieux de spectacles et de culture, centres sociaux, tous arboreront les couleurs de la Biennale.

▼ LA FORGE
25.03 – 22.04
Mise en lumière de la cheminée des Étaings. La Biennale se décline partout sur le territoire, au-delà même des frontières de la Métropole stéphanoise. Musées, lieux de spectacles et de culture, centres sociaux, tous arboreront les couleurs de la Biennale.

▼ LA FORGE
25.03 – 22.04
Mise en lumière de la cheminée des Étaings. La Biennale se décline partout sur le territoire, au-delà même des frontières de la Métropole stéphanoise. Musées, lieux de spectacles et de culture, centres sociaux, tous arboreront les couleurs de la Biennale.



OLEK DO

BIENNALE
INTERNATIONALE
DESIGN
SAINT-ÉTIENNE
3/4



///
marquage
directionnel
signalétique
totem
ruban

OLEK DO

BIENNALE INTERNATIONALE DESIGN SAINT-ÉTIENNE 4/4



///
marquage
pavois
signalétique
identité
ruban
tram

OLEK DO

ÉCOLE
SUPÉRIEURE
D'ART ET DESIGN
SAINT-ÉTIENNE

///
affiche



LE

VOUS ÊTES PLUS DE 200
À NOUS AVOIR REJOINT
SUR LES RÉSEAUX SOCIAUX!
Garder le contact &
communiquer votre actualité

REJOIGNEZ-NOUS SUR
FACEBOOK & LINKEDIN
ADHÉREZ AU GROUPE
«ESADSE ALUMNI»

DES

Intervenir, témoigner à l'école

PROCHAINEMENT À L'ANTENNE
Jean-Baptiste Durand, diplômé 2011,
présentera son exposition
Usual Objects
du 24.05 au 29.06 2019 à l'Antenne.

DE

Consulter & transmettre
des offres d'emploi & stages

MAIS AUSSI
Jean-Baptiste Durand, diplômé 2011,
présentera son exposition
Usual Objects
du 24.05 au 29.06 2019 à l'Antenne.

ALUMNI

Suivre les jeunes diplômés

MAIS AUSSI
Romain Descours, diplômé 2004,
présentera son exposition
Image d'un ciel bleu raturé
du 12.07 au 14.09.2019 à l'Antenne.

L'ESADSE

Recevoir les invitations
aux événements de l'école

MAIS AUSSI
Romain Descours, diplômé 2004,
présentera son exposition
Image d'un ciel bleu raturé
du 12.07 au 14.09.2019 à l'Antenne.

École supérieure d'art et design Saint-Étienne

Créer votre réseau
de professionnels

La vocation de l'association
des Alumni de l'Esadse est
de fédérer les anciens et amis
de l'école afin d'accompagner
et de valoriser les jeunes
& anciens diplômés dans leur
trajectoire professionnelle.

Participer à de grands
événements fédérateurs

Exposer à l'Antenne
de l'Esadse

Si vous souhaitez vous impliquer
dans l'association ou dans
l'organisation d'une soirée
Alumni à Paris ou à Lyon:
alumni@esadse.fr

Contribuer au rayonnement
de l'école

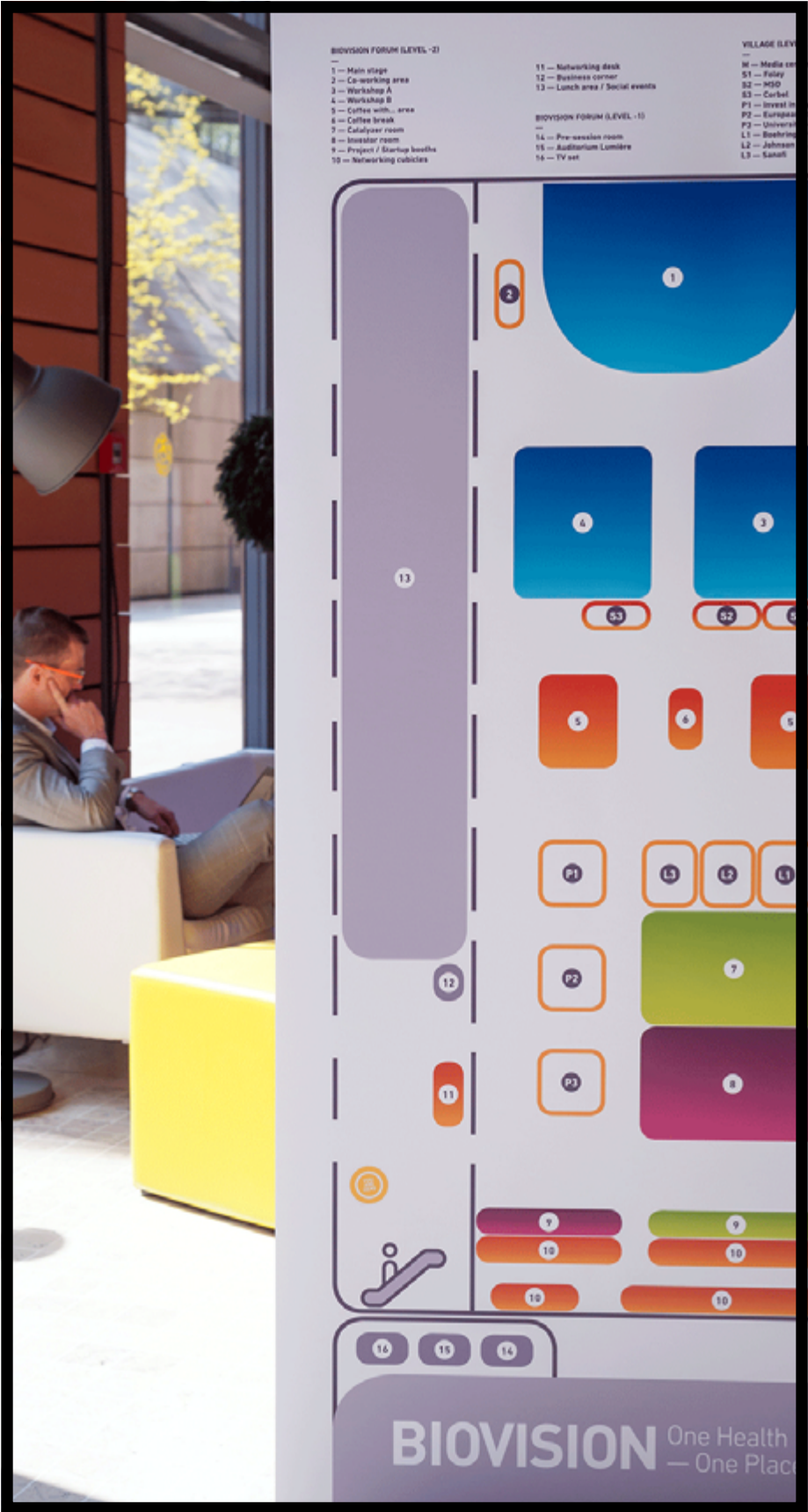
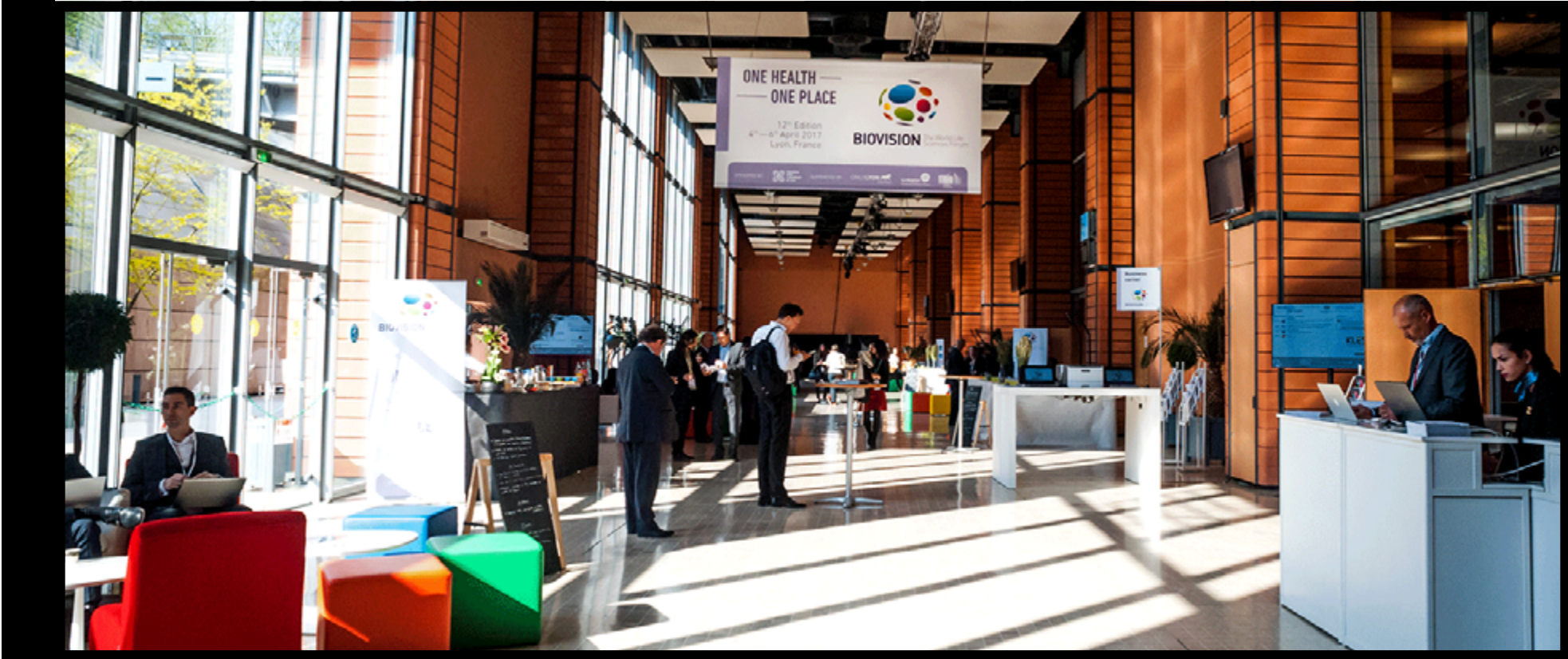
RETROUVEZ PLUS
d'expositions et de
programmations sur notre site

www.esadse.fr

École
supérieure
d'art
et design
Saint-Étienne

OLEK DO

BIOVISION
1/4



///
signalétique

BIOVISION

2/4



The NEWSletter

ONE HEALTH —
— ONE PLACE

BIOVISION

12th Edition 4th-6th April 2017 Lyon, France

Register Now to Biovision, to act & interact, to debate, to discover and to Network

PROSPECTIVE

Be a challenger in Biovision Prospective workshops to act and interact with experts!

For this 2017 edition, Biovision offers you the opportunity to take part in one, or more, of our 6 workshops as a "challenger". Your role will be to debate with the experts during these working sessions, to share your point of view and experience on the topic, and to collectively issue a "call for action".

To register to become a challenger, click on the name of the session:

- Global medical education & training on Tuesday April 4th @03:30 pm
- Digital health and innovation for sustainable healthcare on Tuesday April 4th @03:30 pm
- The fight against antibiotic resistance: diagnostics and therapies of the future in veterinary medicine on Wednesday April 5th @08:30 am
- Telogenomics: the technology leap on microbiota study and its impact on ONE HEALTH on Wednesday April 5th @02:30 pm
- Precision medicine in oncology : challenges, stakes and new paradigms on Thursday April 6th @09:00 am
- Reach a better understanding of vaccine science on Thursday April 6th @09:00 am

[See the program](#)

CATALYZER+INVESTOR

Startup Pitches

Listen to startup pitches about innovations and monitor the technological developments of the world life sciences.

[Register Now](#)

NETWORKING

One-on-One Partnering™ tool

The One-on-One networking tool powered by BIO will allow you to easily set up meetings with all the Biovision attendees. The networking village will welcome you in private booths ensure the confidentiality of your meeting.

ONE ON PARTNERING™

Powered by BIO

PARTNERS

Challenges and Frontiers

We are proud to work with Frontiers and Challenges. Both media will provide journalists to moderate the prospective debate and plenary sessions.

frontiers Challenge

OPERATED BY

FONDATION POUR L'UNIVERSITÉ DE LYON

WITH THE SUPPORT OF

An online networking platform will enable dedicated users have been designed to facilitate networking and create partnership opportunities between participants before and during BIOVISION.

The online networking platform enables you to:

- directly connect with others
- send meeting requests
- book and use the dedicated areas made available for One-on-One meetings scheduled in advance or during the forum

For any questions please go to the networking desk.

BIOVENUE NETWORKING A PLACE TO MEET

There are 15 cubicles, 9 partner lounges and 10 Project / Startup booths designed to welcome the one-on-one meetings.

The platform allows you to exchange with the BIOVENUE attendees and arrange meetings.

It will be well active during the forum and you can access it www.bioventure.org/partnering

ONE PARTNERING™

Powered by BIO

NETWORKING EVENTS WELCOME EVENING

On **Tuesday 19th from 08:00 pm to 10:00 pm**, the delegates will be able to attend the welcome evening. During this evening, the attendees will have the opportunity to meet each other and talk about the sessions of the fair.

NETWORKING PARTY

On **Wednesday 20th from 08:00 pm to midnight** will take place the networking party where all the attendees will be able to have a good time and meet people in a more relaxed setting. The two networking events will take place in the hall of the Networking area.

COFFEE WITH...

During each of our coffee with... one of our key opinion leaders and speakers will meet and have a coffee with some attendees. This time of exchange will allow BIOVENUE's participants to have an intense conversation with one of our experts.

- **Dr. Michaela**
University of Surrey
- **Heath Henderson** (2014 Health)
- **Rafael**
2017 Nobel Peace Prize
- **Joan Pardo**, ENVI
- **Mike Hartman**, ENVIATIN
- **Terje Poeschl**
European Commission
- **Lauren Jones**, City of Boston
- **Michael Katsoulidis**, UN
- **David Wood**, Transgenica
- **Greg Perry**
Medimmune Patient Pool
- **Pierre Madelin**
Innovative Medicines Initiative
- **Marking Smith** UNL
- **Bonny M. Schuchman**
2013 Nobel Medicine Prize

We will also take part in a coffee with in order to share more with BIOVENUE's attendees.

BIOVENUE NETWORKING

FONDATION POUR L'UNIVERSITÉ DE LYON

THE ORGANIZING BODY FOR BIOVISION

Fondation pour l'Université de Lyon is a non-profit organization that was born from a common vision of economic growth, the Université de Lyon and the regional public stakeholders.

Created by Bernard Bigot, the foundation's president, the University of Lyon is at the rank among Europe's top 15 higher education and research clusters.

The nine active clusters are:
OPR裴波, Carreaux des étalons, CC-Correa d'Etiennes, Grand Campus Ecologie, Institut Médical, Université de Lyon, Université de Saint-Etienne, Université de Lyon 1, Université de Lyon 2. They contribute to the dissemination of knowledge and its application to the benefit of Université de Lyon promoting its economic and societal contributions to its excellence, and strengthening the links that the University is forging with the region.

The Fondation pour l'Université de Lyon is a leading body to other foundations operating in the fields of healthcare research (biology, infectious diseases, etc.), healthcare

research (such as the Hepatitis C virus) and the Environment and a foundation to explore for new partners and their specific expertise. Higher education and research incorporating various university disciplines, including leading research researchers, etc.

The foundation is also a space to explore and identify future themes such as the social challenges that can be overcome with higher education and regional research.

Lentily it organizes various activities and programs – such as seminars, conferences, etc. – that contribute to the dissemination of knowledge and discussions between academics and non-academic players.

www.fondation-lyon.org

Bernard Bigot
Fondation pour l'Université de Lyon
Chairman


BIOVISION IS A SIGNIFICANT EVENT

Life science-related issues are more relevant than ever on a global scale. As such, it is important to create spaces where different actors – including public stakeholders, NGOs, businesses and academics – can come together to exchange ideas, present papers of view and create a common vision for the future. Lyon is proud to be on the first step for BIOVISION, one of the most important events in this field. Current pressing concerns such as health, change, the energy crisis, and environmental health problems like epidemics and pandemics led to the spreading of ideas, and the gathering of scientists and leaders in the field, and food security, among others, of public exchanges.

BIOVISION offers a setting for convergence engagement to partners and future business and industrial partnerships. It offers the first concrete step for addressing innovation and scientific thought as the numerous stakeholders involved in this field are free to bring their own

early views to consider all of these questions for themselves. It was crucial to present the field overview of these discussions, which were then based on scientific findings, addressing innovation in the field, and in the other hand creating business and civil society relationships.

On a more personal note, I findly enjoy the BIOVISION as an event loaded with both memories and experiences. I have been involved since its creation in 1978. I have been the director of the Lyon 1 event for the first time. I have returned personally involved in ensuring its success and maintaining its excellent reputation since the beginning that today takes a significant event that today takes an event and the environment.




BIOVISION
BIOINNOVATION
INVESTMENT
FORUM

A meeting place for **BIOINNOVATION** to act and interact for **ONE HEALTH**. The **PROSPECTIVE** meetings will feature discussions between **BIOVISION** participants, international experts and leading figures in global health and prevention throughout the course of a workshop focusing on medical education, mental health, the digital patient, indigenous practices medicine in endemic and exotics. During each workshop, twenty experts will be challenged by **BIOVISION** attendees to exchange ideas and to share recommendations. Their conclusions will be addressed to the international community at **BIOVISION**, closing ceremony.

BIOVISION is a **ONE HEALTH** platform for **BIOINNOVATION**. A **springboard for innovative health projects and start-ups**. Innovators in the fields of biotech, medicine and e-health may find the solutions to the health issues of today and tomorrow. **BIOVISION** is committed to discussing

individuals, supporting them by creating their ideas in the spotlight, and placing them on the fast-track towards the full-scale and finalisation of their work. During the **CATALYZER** meeting, those pioneers in emerging health fields will have the opportunity to pitch their proposals to an expert committee comprised of academic, business and venture capital investors. **ONE HEALTH** will also partner for the chance to develop future collaborations as well as further implementation of their projects.



BIOVISION
BIOINNOVATION
INVESTMENT
FORUM

The **interaction of health start-ups and venture capital**, **BIOINNOVATION** associates the fundraising process of biotech, medicine and e-health start-ups by putting them in direct contact with potential business and development partners. Selected from a pool of applicants by a special committee, start-ups with the greatest potential for active innovative health solutions will also bring their **BIOVISION** forum through the **4** year journey of leading University innovation and corporate research in life sciences.

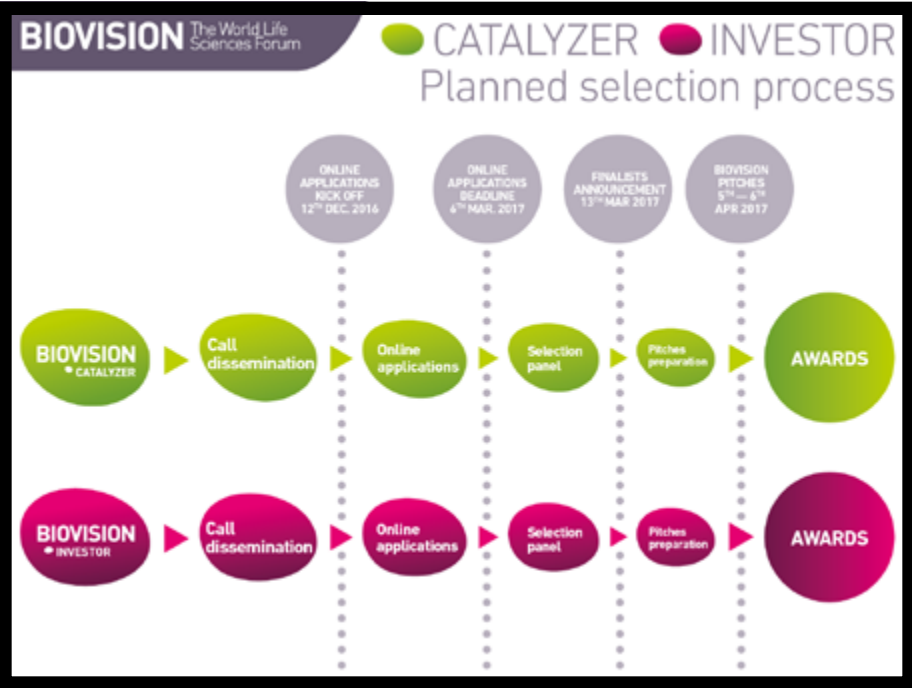
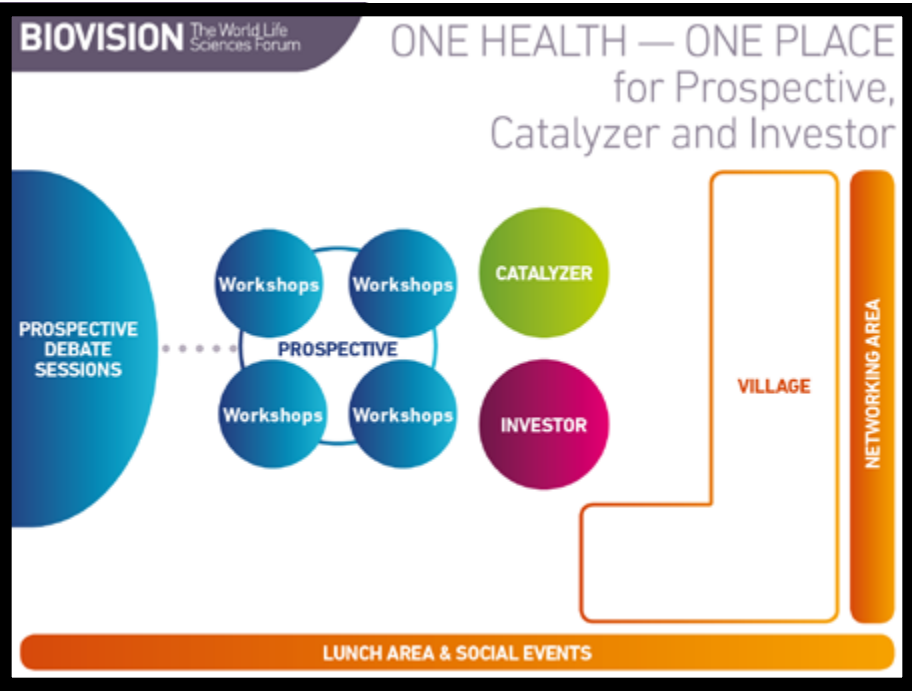
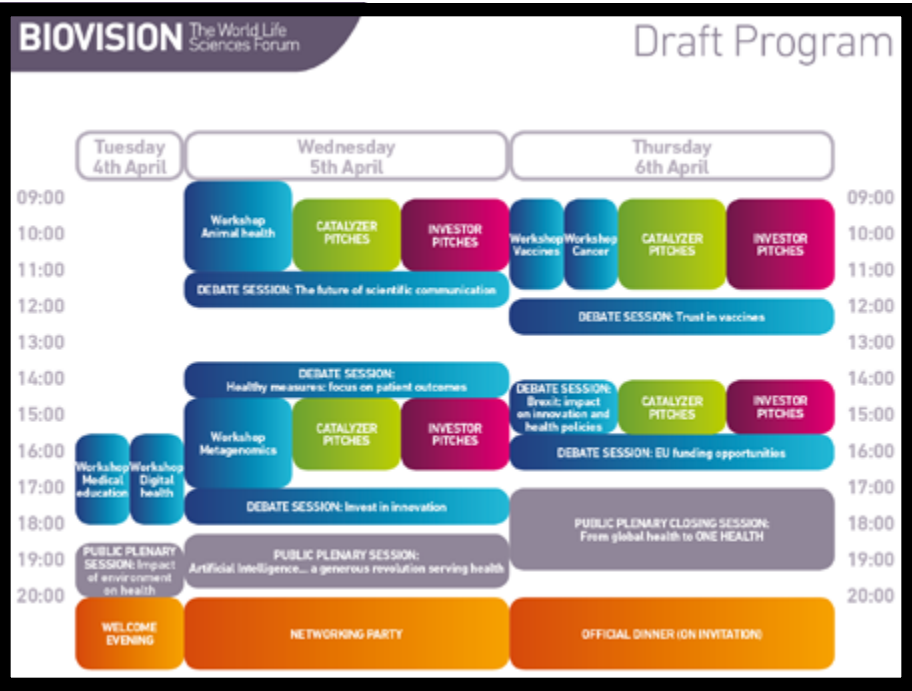
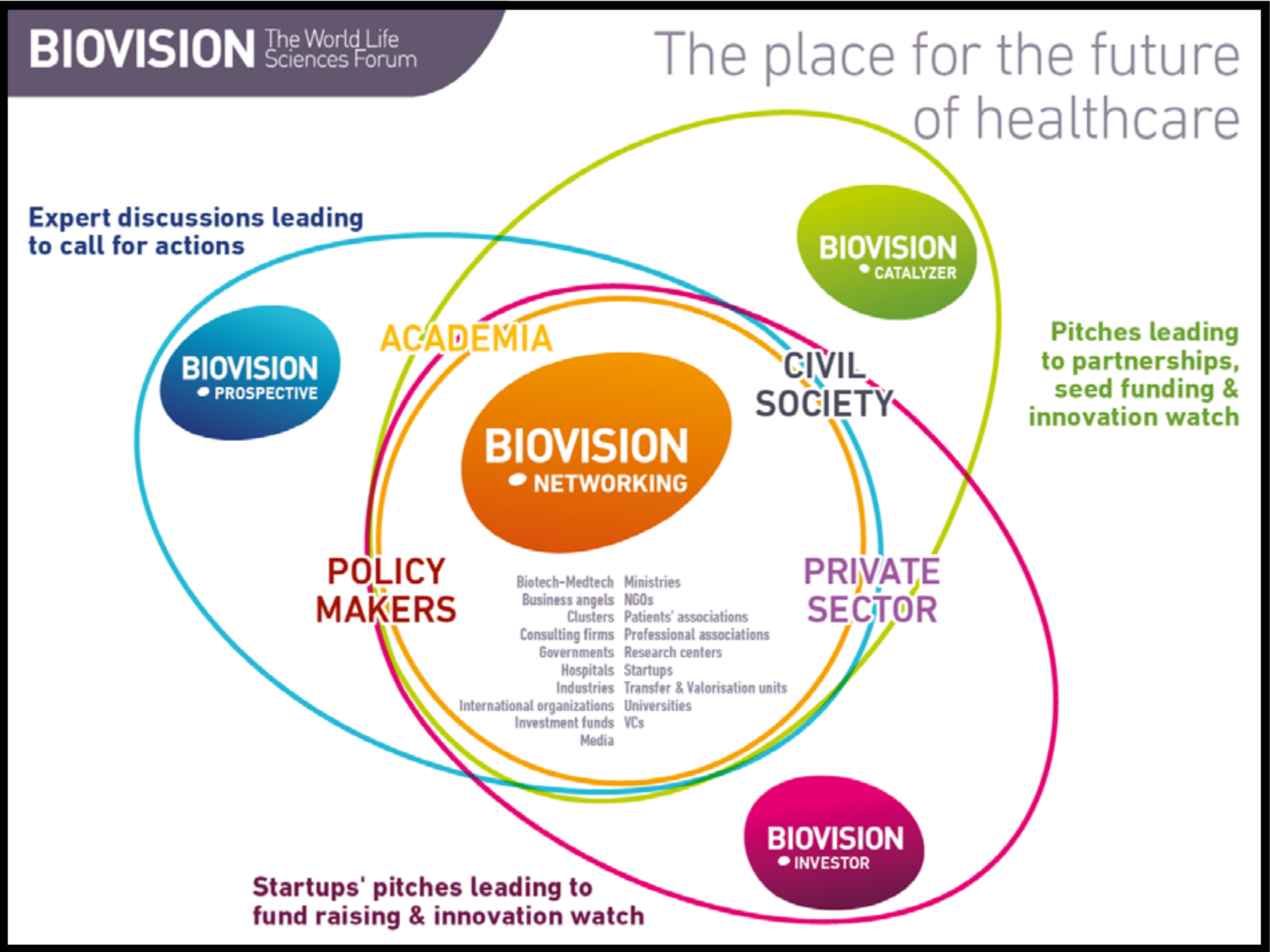
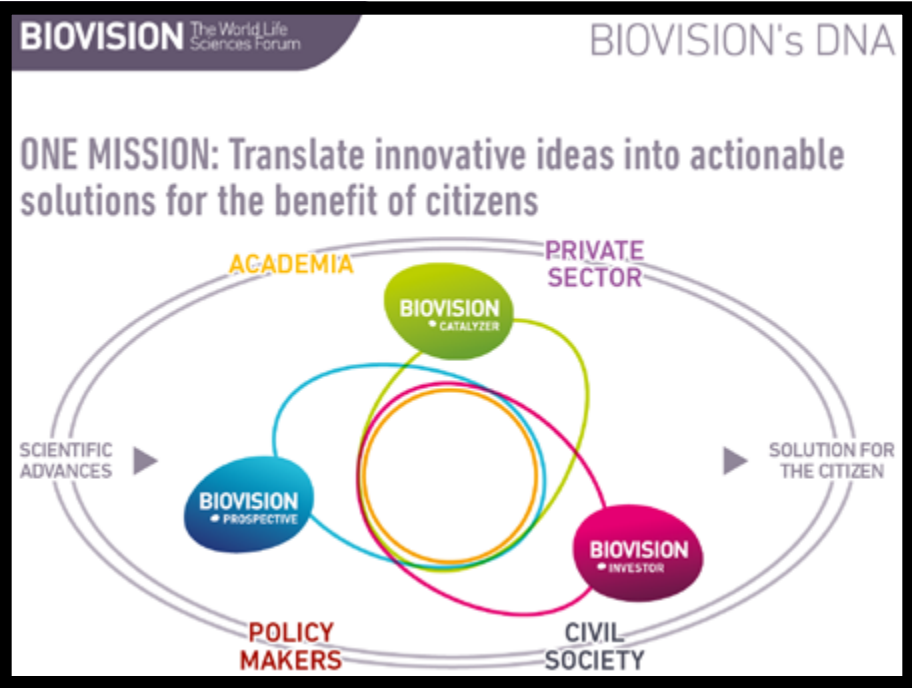
KEY FACTS

- **12th** edition of **BIOVISION** forum – **1200** attendees
- **150+** speakers & experts debating with all the attendees – **3** public plenary sessions to act and interact – **3500m²** of floor space in Lyon so that **ONE HEALTH** – **ONE PLACE** – **1** Networking tool: One-on-One powered by **BIO** – **3** parts: **PROSPECTIVE**, **CATALYZER**, **INVESTOR** to cover all aspects of life sciences –

**///
livret
newsletter
presse**

OLEK DO

BIOVISION
3/4



BIOVISION The World Life Sciences Forum

Become a partner!

Take part in the **CO-ORGANIZATION** of workshops and plenary sessions, **WORK AND SHARE** on future priorities according to the debated issues.

FORWARD BIOVISION Catalyzer and Investor call for applications, identify project and startups, become a judge or a Committee member, to **PROSPECT** and conduct **TECHNOLOGY AND INNOVATION WATCH**.

MOBILIZE YOUR NETWORK and **HAVE ACCESS** to an international network of Key Opinion Leaders, major researchers, and representatives of the civil society brought by other partners and attendees.

SUPPORT A FORUM which is the core of the Life Sciences ecosystem of Lyon and Auvergne-Rhône-Alpes region, and gathers high level stakeholders at a regional and national level.

COMMUNICATE about BIOVISION and **BECOME AN ACTOR** of a large and powerful ecosystem.

///
slide kit
présentation

12th Edition
4th-6th April 2017
Lyon, France

ONE HEALTH
ONE PLACE


BIOVISION The World Life Sciences Forum

TO ACT AND INTERACT:
REGISTER — NOW!

WWW.BIOVISION.ORG

PARTNERING: 
PARTNERING™
Powered by BIO


BIOVISION
NETWORKING

WEDNESDAY 5th APRIL
TO ACT AND INTERACT


— 10:30 am to 11:00 am

Take a Coffee with...

**Rajendra Pachauri, Founder and
Chief Mentor — POP Movement
2007 Nobel Peace Prize Laureate**



for an informal exchange.


BIOVISION
PROSPECTIVE

12th Edition 4th-6th April 2017 Lyon, France

ONE HEALTH
ONE PLACE

"FROM GLOBAL HEALTH
TO ONE HEALTH"

— Public plenary closing session

Thursday 6th April — 05:00 pm


BIOVISION The World Life Sciences Forum


BIOVISION
PROSPECTIVE

BECOME A CHALLENGER
TO ACT AND INTERACT

— Tuesday 4th April 03:30 pm to 06:00 pm

Workshop — Global medical and health
education: innovative models for the needs
and expectations of patients and society

to debate with our experts.

12th Edition 4th-6th April 2017 Lyon, France


BIOVISION
INVESTOR

ONE HEALTH
ONE PLACE


ANNE HORGAN
Senior associate
— Sofinnova Partners


THIERRY CHIGNON
Senior partner
— Mérieux Développement

Members of the selection committee 2017


BIOVISION

12th Edition 4th-6th April 2017 Lyon, France


BIOVISION
CATALYZER

ONE HEALTH
ONE PLACE

- What are the key benefits for projects and startups to apply
and pitch during Biovision ?

"Biovision Catalyzer enables project
leaders and SMEs to gain visibility,
to increase their international
network and to find potential future
partners for their developments."


CLAUDIA CHAGNEAU
— LYONBIOPÔLE


BIOVISION

12th Edition 4th-6th April 2017 Lyon, France


BIOVISION
PROSPECTIVE

ONE HEALTH
ONE PLACE


TERJE PEETSO
Directorate-General Communications
Networks, content and technology
— European commission

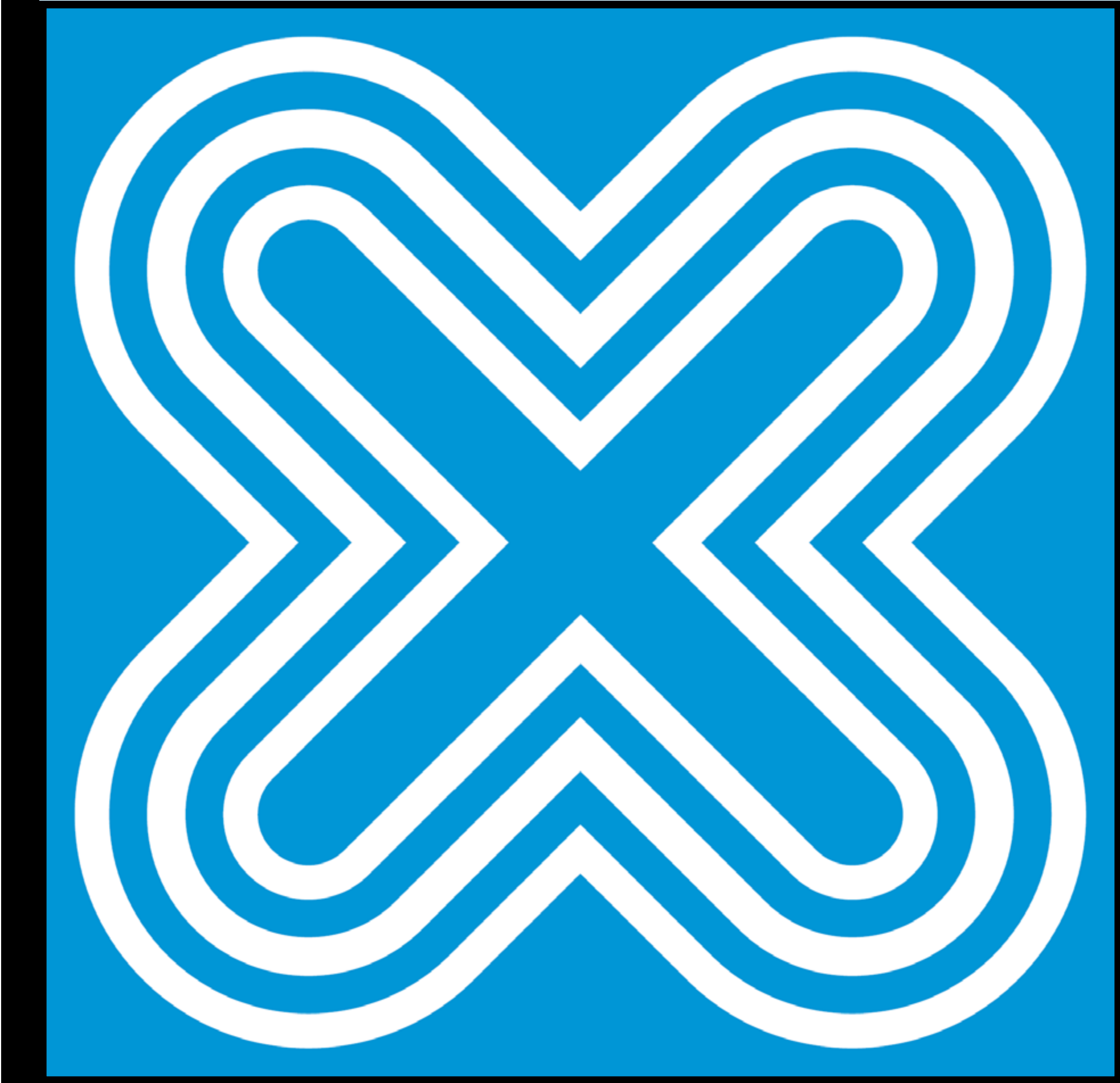

PAUL STOFFELS
Worldwide Chairman
— Janssen Pharmaceutical Companies
of Johnson & Johnson

Speakers in the public plenary session:
Artificial Intelligence


BIOVISION

OLEK DO

FONDATION
POUR
L'UNIVERSITÉ
DE LYON

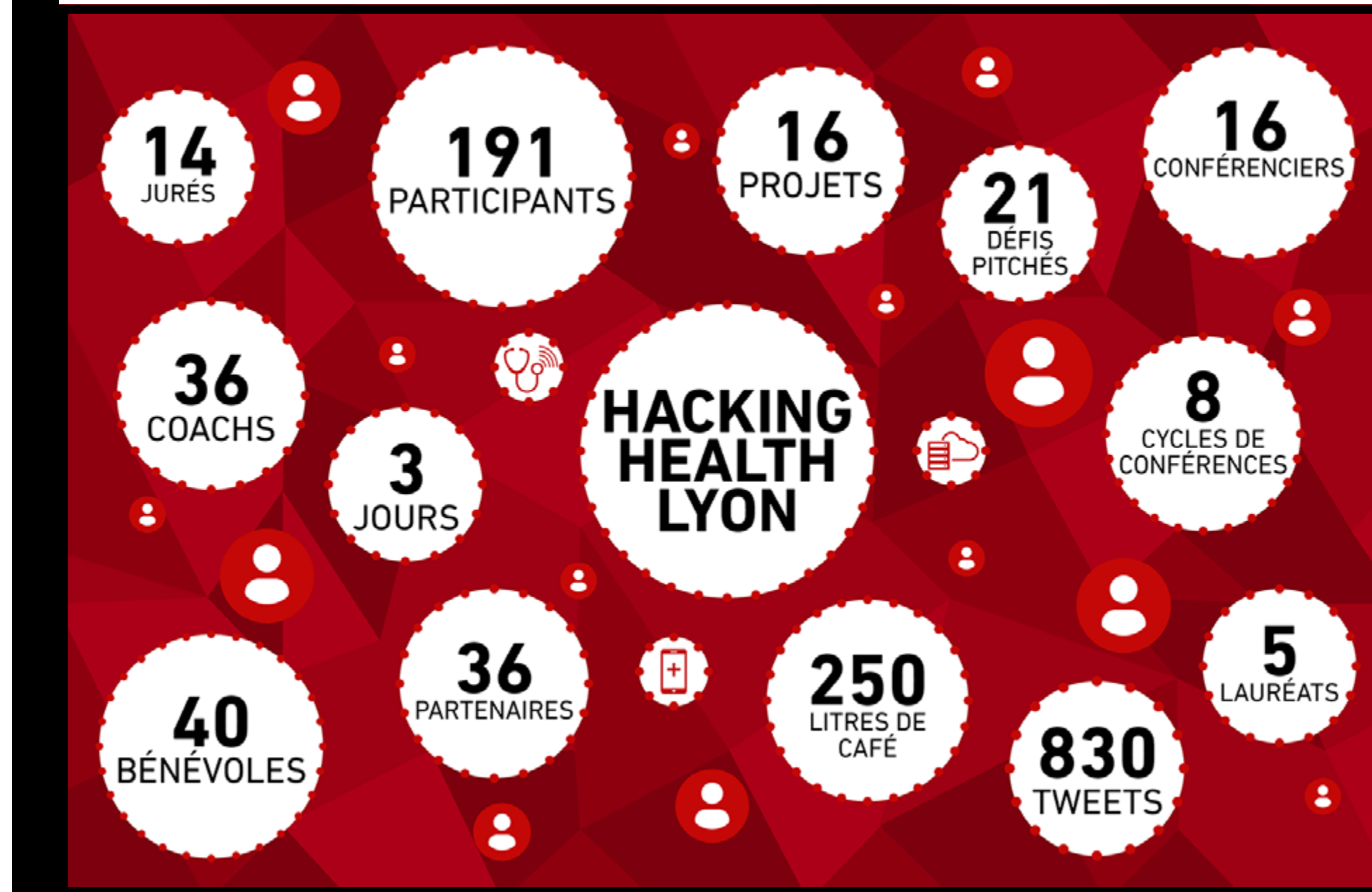


///
carte
vœux

OLEK DO

HACKING
HEALTH LYON

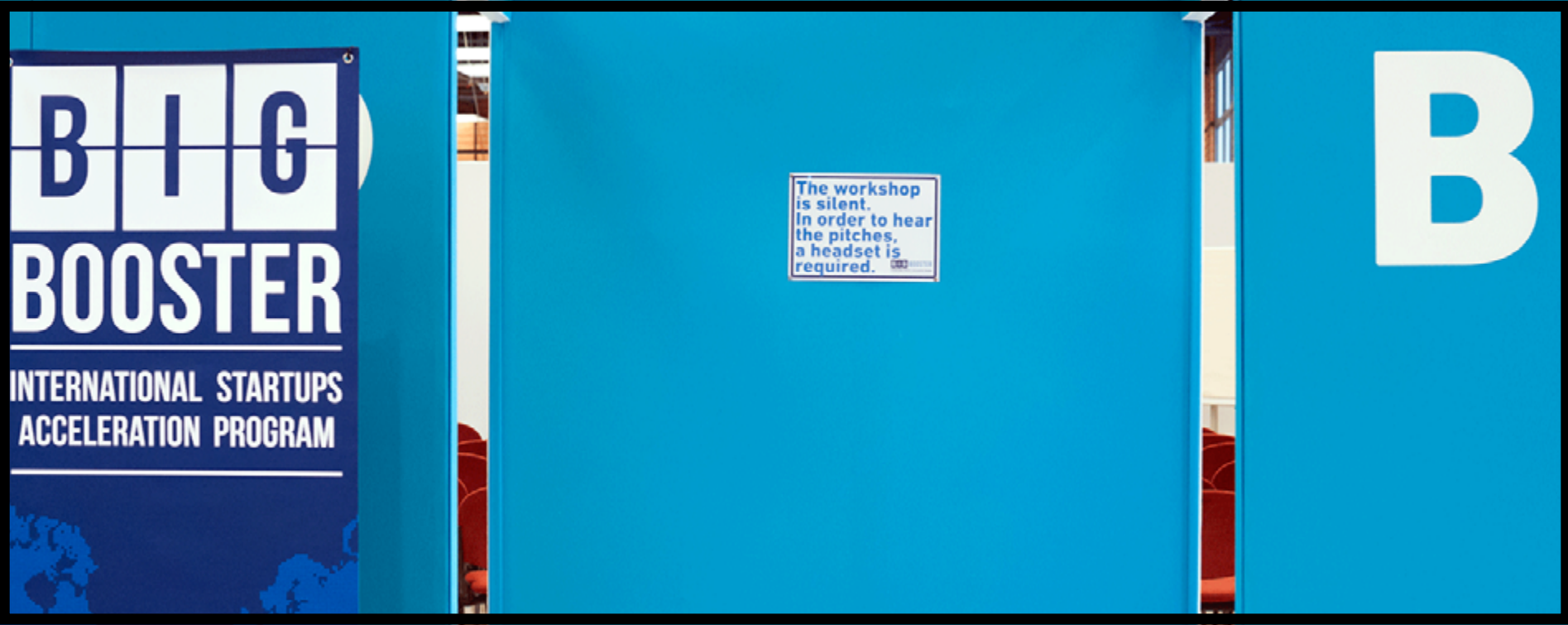
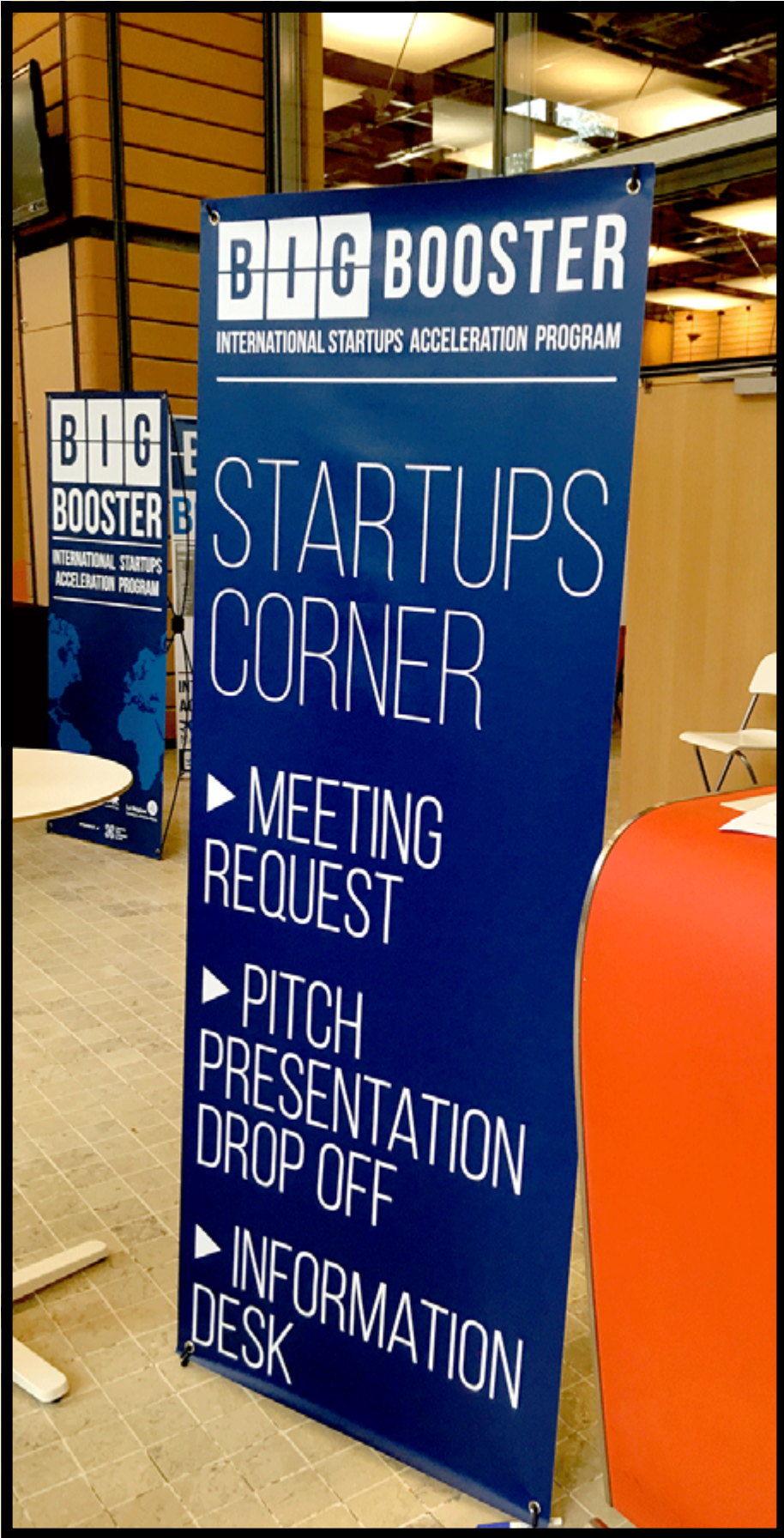
///
flyer
social media



OLEK DO

BIGBOOSTER

///
signalétique



OLEK DO

ÉCOLE
SUPÉRIEURE
D'ART ET DESIGN
MARSEILLE
MÉDITERRANÉE
1/3

///
site
web

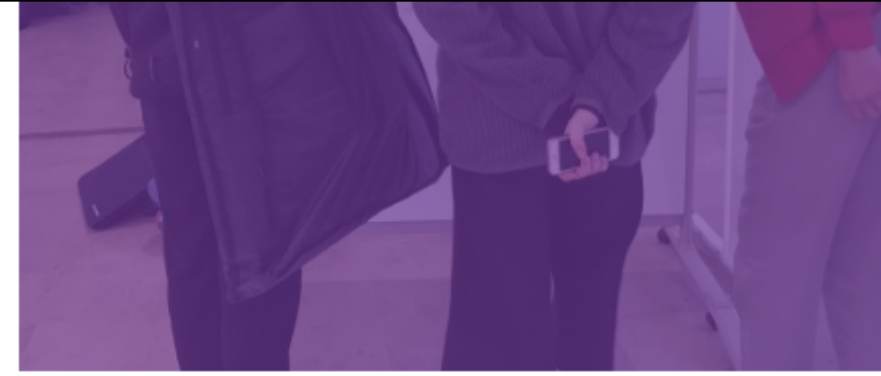
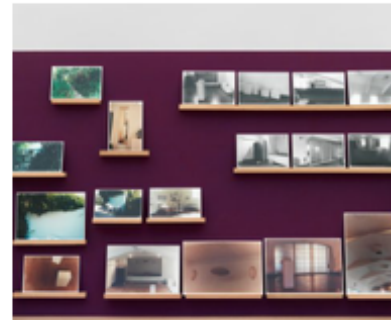


01.04.19
4/1/19 19:00 -
4/1/19 20:30

CONFÉRENCE ZOËME
GEOFFROY MATHIEU CHEZ
ZOËME

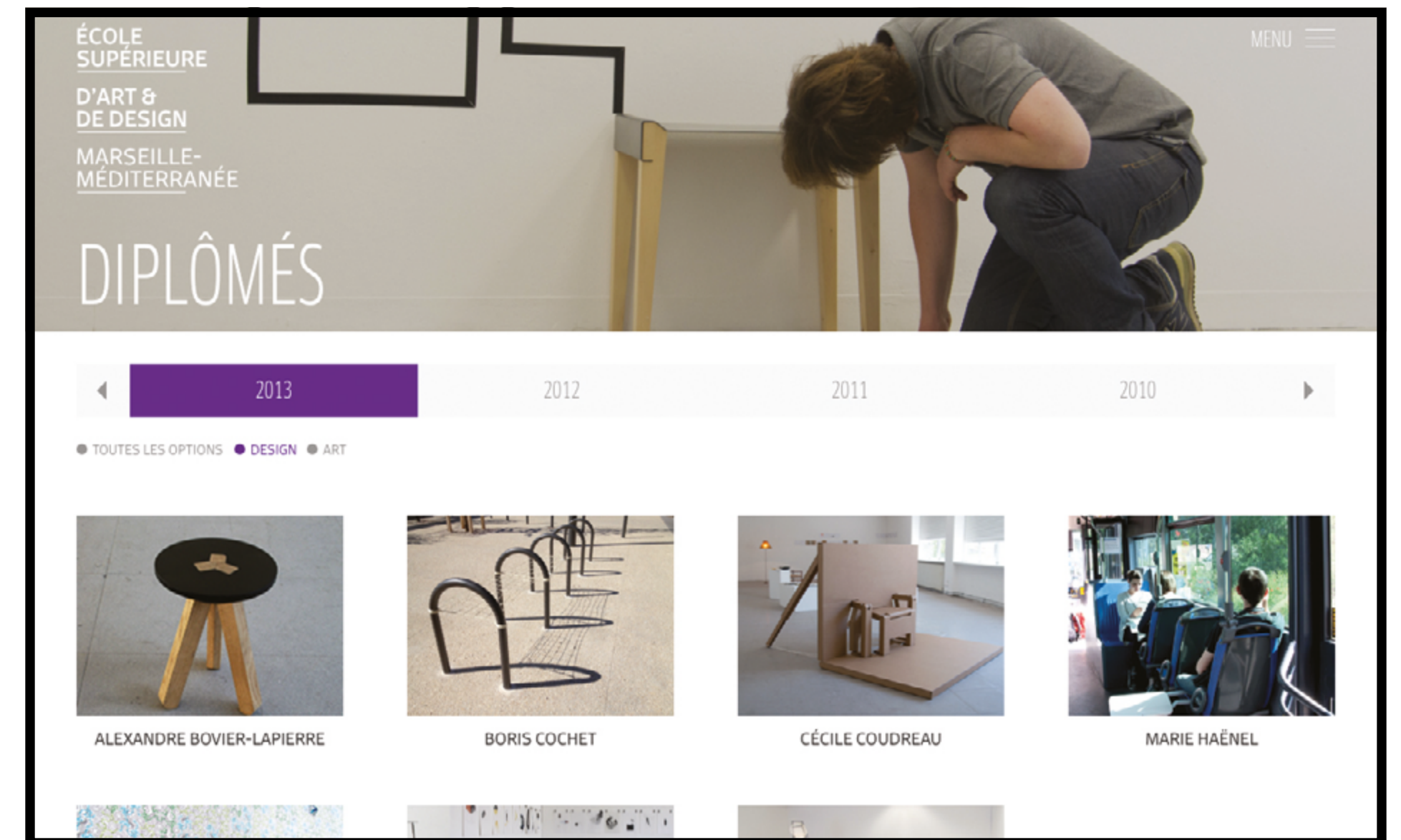
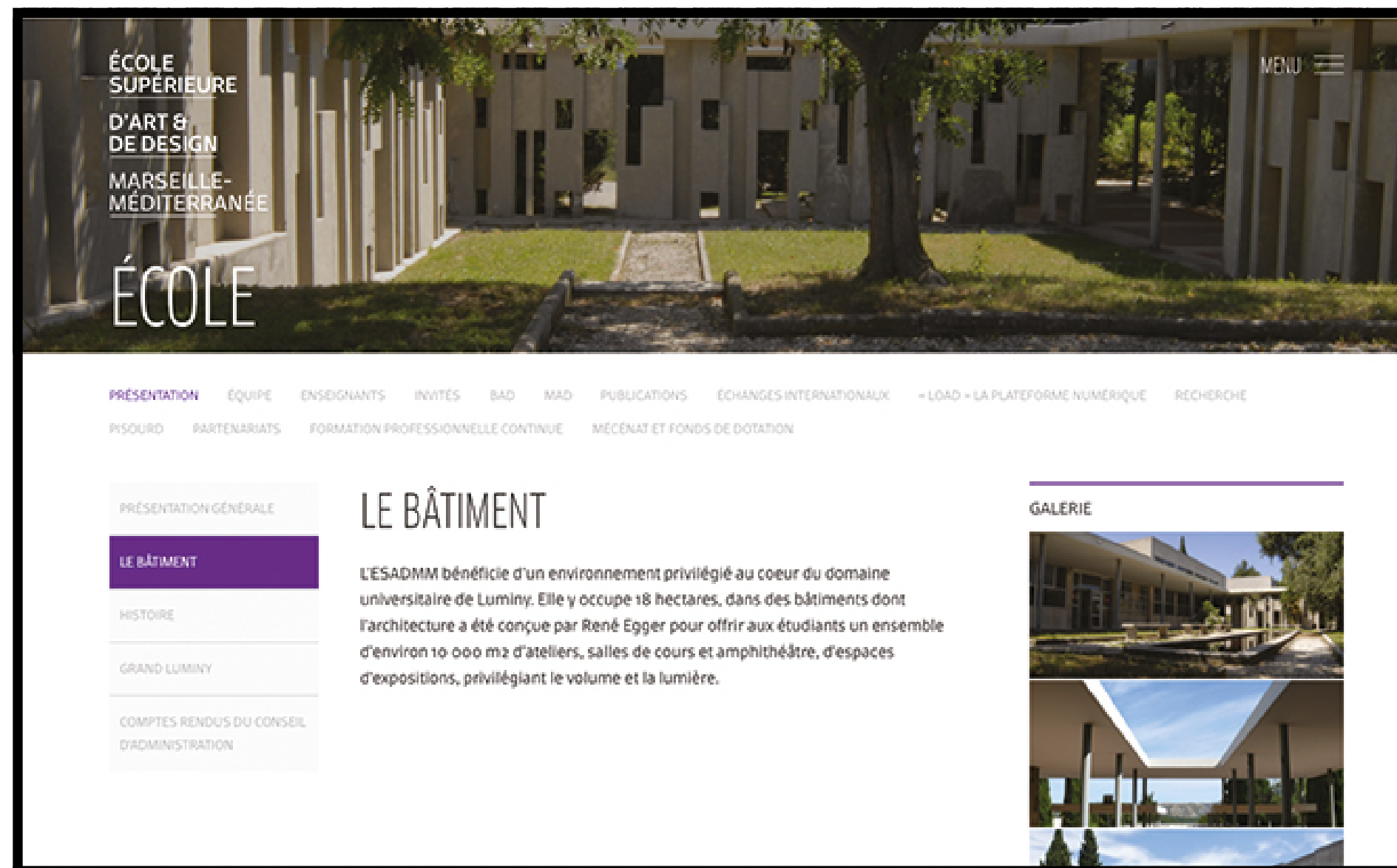
27.03.19
3/27/19 18:30 -
3/27/19 20:30

RENCONTRE FRAC PACA
LIGNES DE DÉSIR :
RENCONTRE AVEC
CHARLOTTE MOTH



Inscriptions Ateliers Publics

...



ÉCOLE
SUPÉRIEURE
D'ART ET DESIGN
MARSEILLE
MÉDITERRANÉE
2/3

///
plaquette
affiche

ATELIERS PUBLICS 2015 | 2016

BIENVENUE DANS LES ATELIERS PUBLICS DE L'ÉCOLE D'ART & DE DESIGN MARSEILLE-MÉDITERRANÉE « LES BEAUX-ARTS ».

Destinés à un public amateur, adolescents et adultes, ce sont plus de 600 élèves qui chaque semaine viennent pratiquer les arts plastiques dans les ateliers localisés sur 5 sites du nord au sud de la ville. En janvier 2015, l'atelier de La Rouvière a déménagé au sein de l'hôpital Sainte-Marguerite, ouvrant ainsi à un plus large public, la pratique des champs artistiques. Conduits par des enseignants artistes de l'école d'art, l'originalité des ateliers réside dans la double approche proposée : pratique des arts plastiques, mais aussi sensibilisation esthétique, permettant à chacun d'inscrire sa démarche créative dans la modernité des arts. En complément, une formation générale à l'histoire de l'art est proposée. Comme chaque année, les ateliers pourront participer au festival des Arts Éphémères à Maison Blanche, l'Estquart à l'Estaque, et aux autres expositions de fin d'année.

Libérez la créativité qui est en vous !

Anne-Marie d'Estienne d'Orves
Présidente de l'ESADMM

LEGENDE : ● ADULTES ● ADOLESCENTS ● ENFANTS

ENSEIGNANTS	DISCIPLINES		PUBLICS	ATELIERS
Pierre-Louis Albert	DESSIN, PEINTURE, VOLUME, INSTALLATION	● ●	● ●	9 ^h - 16 ^h
Pierre Architta	DESSIN, PEINTURE, SCULPTURE	● ●	●	10 ^h
Judith Bartolani	DESSIN, COULEUR	● ●	● ●	10 ^h - 16 ^h
Célia Benghozi	HISTOIRE DE L'ART	● ●	● ●	7 ^h - 9 ^h - 13 ^h - 16 ^h
Bernard Briçon	DESSIN, VOLUME	●	●	10 ^h
Françoise Buidas	VIDEO, DESSIN, PEINTURE, VOLUME	●	●	16 ^h
Pierre Chanoine	DESSIN, PEINTURE, VOLUME	● ●	●	10 ^h
Annie De La Souchère	PEINTURE, DESSIN, EXPRESSION PLASTIQUE	●	●	7 ^h
Jérémie Delhome	DESSIN, PEINTURE	● ● ●	●	7 ^h - 9 ^h - 13 ^h
Christiane Parodi	DESSIN, PEINTURE, VOLUME, INSTALLATION	●	●	7 ^h - 10 ^h

[illegible]

ATELIER SAINT-ANDRÉ
16°
6, boulevard Salducci – 13016
Accès : métro Bougainville
puis bus 25 ou 36 arrêt St André

ATELIER CHÂTEAU GOMBERT
13°
Chapelle des Pénitents
Place des Héros – 13013
T : 04 91 68 52 31
(Centre d'animation Château Gombert)
Accès : métro La Rose, puis bus 5 ou ST

ATELIER CODACCIONI
19°
19 a rue Paul Codaccioni – 13007
T : 04 91 52 27 82
Accès : bus 80, 61,
arrêt Vallon Jourdan
ou bus 81, 54,
arrêt : Caserne Aurelie

ATELIER SAINT-ÉLOI
7°
23 rue St Eloi – 13010
T : 04 91 78 32 73
Accès : métro Castellane
puis bus 18, arrêt Hébert

ATELIER SAINTE-MARGUERITE
10° 9°
249/270 bd de Ste Marguerite – 13009
Accès : métro Ste Marguerite Dromel
puis bus 24/24S/46, arrêt :
Hôpital Sainte-Marguerite

© Service communication Esadrmm

9°	SAINTE-MARGUERITE	
DESSIN, PEINTURE Jérémie Delhomme	jeu 13h-16h 16h-19h ●	Travail d'observation, imagination et interpolation explorant différentes techniques ou possibilité des médiums : travail du trait, des matières, règles de mise en espace (perspective, cadrage, composition) dans le but de développer une démarche personnelle. Cours complétés par des visites d'expositions régulières.
10°	SAINT-ÉLOI	
ATELIER D'ÉFICIENS VISUELS Pierre Architta	mar 13h-16h ●	Atelier d'expression plastique contemporaine adapté au handicap visuel.
DESSIN Pierre Architta	mar 17h-20h ●	Pratique des techniques du dessin.
ASSEMBLAGE, MICRO ÉDITION, LIVRES D'ARTISTE Bernard Brionçon	jun/mar 9h-12h 13h-17h30 ●	«Une année avec Picasso», de la peinture, des objets, des collages... Nous jouerons des semaines en semaines à « Pablo a dit... ». Vous devrez faire preuve d'audace et de curiosité pour vivre de nouvelles expériences artistiques. Cours assuré par Pierre Architta 1 fois/mois.
PEINTURE Pierre Architta	mar 9h-12h ●	Atelier de pratique picturale contemporaine.
DESSIN, COULEUR Judith Bartolani	mer 10h-12h30 ●	Dessin, peinture, collage, travail avec des objets.
DESSIN, COULEUR Judith Bartolani	mer 14h-16h30 ●	Dessin, peinture, travail en groupe et personnel. Utilisation de grands formats, sculpture, collages, travail sur l'objet.
DESSIN, COULEUR Judith Bartolani	mer 16h30-19h ●	Initiation à l'art contemporain, travail sur l'élaboration, la mise en œuvre et la réalisation d'un projet artistique.
DESSIN, PEINTURE, VOLUME Pierre Chanoine	mer 14h-17h ●	Les cours pour enfants se déroulent, selon une progression proche de celle des adultes, de manière plus sensitive et ludique : travail au sol, travail collectif ...
DESSIN ET PEINTURE Pierre Chanoine	mer 17h-20h ●	A partir d'objets, de documents, de paysages : Travail sur l'espace, la composition, les moyens plastiques (valeurs, couleurs ...), les techniques. Cours basés sur l'observation, l'imagination, les pratiques contemporaines.

ÉCOLE
SUPÉRIEURE
D'ART &
DE DESIGN
MARSEILLE-
MÉDITERRANÉE

EXPOSITION

CECI N'EST PAS UN SELFIE

OLEK DO, AURÉLIEN MEIMARIS, FLAVIEN ODORIN

DANS LE CADRE DU FESTIVAL **a-part**
FESTIVAL INTERNATIONAL D'ART CONTEMPORAIN ALPILLES PROVENCE
FACE2FACE - PORTRAIT/AUTO PORTRAIT/SELFIE

VERNISSAGE à Saint-Etienne du Grès
le jeudi 23 juillet 2015 à partir de 11h30
Opening in Saint-Etienne du Grès
July 23 at 11:30 am

Exposition du 17 juillet au 29 août 2015
Exhibition from July 17 to August 29, 2015

Saint-Étienne du Grès
Place Pierre Emmanuel
&
Mairie de Saint-Étienne du Grès
Avenue de la République
En extérieur tous les jours

DOSSIER DE PRESSE



Disambiguation © Flavien Odorin

EXPOSITION

CECI N'EST PAS UN SELFIE

OLEK DO
AURÉLIEN MEIMARIS
FLAVIEN ODORIN

FACE2FACE

Le titre de la sixième édition du festival d'art contemporain **a-part** renvoie directement à l'image miroir, avec un sous-titre qui équilibre sa thématique : « portraits / autoportraits / selfies ». Cette édition se déroulera dans les Alpilles, aux Baux-de-Provence, à Saint-Rémy-de-Provence, au Paradou, à Tarascon et à Saint-Étienne du Grès.

Dans ce cadre, le festival **a-part**, la mairie de Saint-Étienne du Grès et l'École supérieure d'art et de design Marseille-Méditerranée, sont partenaires. Ils ont lancé un appel à projets destiné aux étudiants des années 4 et 5 et post-diplômés de l'Esadmm, qui sera suivi d'une exposition en extérieur à Saint-Étienne du Grès.

<http://festival-a-part.org/>

Le festival **a-part** favorise des rencontres entre les artistes et leurs contemporains autour d'œuvres qui renvoient à l'existence quotidienne de chacun. Du coup, parfois, ces œuvres changent aussi la vision des autochtones, car l'art est prétexte à questionnement.

Gratuit en tout lieu d'exposition, le festival **a-part**

rend l'art contemporain accessible à tous. Né d'une initiative privée à destination du grand public, il est fondé sur des partenariats participatifs et actifs. Le soutien des communes et les relais tissés avec des entrepreneurs privés permettent d'accroître la diffusion de l'art contemporain comme source de plaisir estival en Provence.

Si l'art est une relation à trois entre l'artiste, son œuvre et l'autre, qui la découvre, le festival **a-part** entre en résonance avec l'actualité par le prisme des œuvres exposées, discutées, intégrées au paysage des vacanciers. Il valorise les actions artistiques actuelles. Il suscite de ce fait des réactions face à la création d'aujourd'hui, tout en offrant aux artistes invités une grande visibilité durant deux mois, notamment aux Baux-de-Provence.

Dans les Alpilles, joyau de la nature provençale, partout où **a-part** s'installe, se crée une symbiose entre le lieu et l'art. Personne n'y reste insensible, le public venant tout au long voir des lieux d'exception que des œuvres. Chaque été, le festival est fréquenté par plus de 120 000 personnes.

Année après année, de nouveaux partenariats avec des manifestations internationales, des fondations, des centres et écoles d'art et de création ou des galeries, enrichissent le festival **a-part**.

FLAVIEN ODORIN

Disambiguation

« Se maquiller » se dit « pintarse » en espagnol ce qui signifie littéralement « se peindre ». Dans cette photographie il est plus question d'une pratique de l'autoportrait en peinture. Par le biais du fond le visage est maquillé, non pas pour dissimuler un quelconque défaut physique ou développer un geste esthétique mais dans un geste de peinture, celui d'une affirmation de soi par la reproduction stricte des formes originales d'un visage. À l'inverse du procédé instantané et consommériste qu'impose le selfie cette image évoque un instant dans la construction d'un visage et d'une identité. Le lent processus de la peinture pour s'accaparer par la couleur son propre visage et ainsi le réaffirmer se retrouve figé dans le temps. Il vient alors souligner l'importance du rapport à notre propre image qui se construit de plus en plus dans la production d'images. La nécessité toujours grandissante de se confronter à cet autre en image qui nous ressemble tant pour se sentir un peu plus soi.

Disambiguation
photographie numérique
impression numérique sur Dibon
100 x 150 cm
2012



flavien.odorin@msd.com / www.flavienodorin.com

AURÉLIEN MEIMARIS

Blank

Je travaillais sur une série de photographies sur lesquelles des personnages de dos, au premier plan, photographient l'horizon ou des paysages situés devant eux, au second plan. Je faisais disparaître ce second plan dès la prise de vue, en le surexposant. Lorsque j'ai pris cette photo, je n'avais pas vu que la personne que je photographiais était en train de prendre un selfie.

Il résulte de ce hasard cette image absurde, presque surréaliste, où un homme, face au vide que laisse le réel évaporé, retourne son miroir sur lui-même. Dernier flot de vie palpable, il n'a plus que son propre visage à figer. Peut-être se notera-t-il alors, tout comme son monde, dans les limbes de ce qui a été photographié.

Chercher le reflet des choses. Pour pouvoir s'en détacher, les mettre en perspective. Ou au contraire, pour se rapprocher de ce qui semble être inaccessible, pour voir l'invisible.

Figurer pour mieux observer. Observer pour mieux comprendre. Comprendre pour mieux contrôler.

Plus de précision, plus de détails, plus de pixels, plus de données. Le contrôle en dépend. Le réel sensible est alors augmenté.

L'hyperréalité obtenue contient plus d'informations lisibles que le réel lui-même. Contrôle et reproduction se rejoignent alors. Mais dans chaque évolution il y a une disparition.



Dans son livre Imaginaire et postmodernité, Michel Maffesoli rappelle l'étymologie du mot « expliquer », du latin explicare. Littéralement cela signifie « enlever les plis ». Une société du Spectacle et de la Simulation, rationaliste, et visant le progrès et la croissance ne peut proposer qu'un monde plat, lisse et aseptisé.

Blank
photographie numérique
impression numérique sur Dibon
100 x 150 cm
2015

www.aurelienmeimaris.com

L'ESADMM

L'école supérieure d'art et de design Marseille-Méditerranée est un établissement public d'enseignement supérieur relevant du ministère de la Culture et de la Communication, et soutenu par la Ville de Marseille.

Fondée en 1752, l'École Supérieure des Beaux-arts de Marseille a connu au fil des époques de nombreuses réformes et transformations, suivant un parcours géographique qui l'a conduite du couvent des Bernardines, près de la Canebière, à Luminy en 1969, dans le Parc National des Calanques.

L'Esadmm forme des créateurs artistes et designers en 3 ou 5 ans, en délivrant des diplômes nationaux de grade Master 2. Associée à des laboratoires de recherche universitaires, l'école dispose d'une plateforme numérique, et propose une classe préparatoire publique aux concours d'entrée des établissements d'enseignement supérieur artistique, ainsi que des post-diplômes dans les champs de l'art et du design.

Elle accueille chaque année plus de 450 étudiants, dont un quart d'étudiants internationaux et est associée à un réseau de 50 écoles d'art partenaires dans le monde dont la ZHdK, Central Academy of Fine Arts Beijing, Universität Der Künste Berlin...

Désignée « site pilote » par le ministère de la Culture, l'Esadmm met en application des actions pédagogiques et des dispositifs spécifiques à l'accompagnement et l'accueil d'étudiants sourds et malentendants.



1 L'Esadmm
2 Julie Duxart, ENSCAP art 2014
3 Vincent Maréchal, L'Esadmm, ENSCAP design 2015
Photos © Esadmm

OLEK DO

///
Graphiste print,
signalétique
& multimédia

Designer éditorial
& graphique

olekdo@gmail.com
+33(0)7 63 43 10 11
www.olekdo.com

encore
+ sur
olekdo.
com